

Л.С.  
150-255

# MF7600

Мощность, эффективность и производительность — тракторы Massey Ferguson, удостоенные наград



ПРЕДВИДЕНИЕ ИННОВАЦИИ ПРЕВОСХОДСТВО КАЧЕСТВО НАДЕЖНОСТЬ ПОДДЕРЖКА ГОРДОСТЬ ЦЕЛЕУСТРЕМЛЕННОСТЬ



MASSEY FERGUSON

## Заслуженные награды

На выставке "Agritechnica" в Германии тракторы серии MF 7600 были удостоены престижной премии "Машина года-2012" в категории 180-260 л.с., награды "Золотой трактор за лучшую конструкцию", а также звания финалиста премии "Трактор года".

**Почему?** Потому что мы производим только те тракторы, которые гарантируют годы безотказной работы, превосходную стоимость владения и прибыльность для Вашего бизнеса. Каждая функция разработана с целью повышения производительности и эффективности с гарантией широчайшего выбора всевозможных технических характеристик. Прочувствуйте огромный потенциал этой линейки тракторов, и Вы поймете, что мы не зря получаем все эти награды.



МАШИНА ГОДА-2012



"Золотой трактор за лучшую конструкцию-2012" - Agritechnica - Ганновер - Германия  
Финалист премии "Трактор года-2012" - Agritechnica - Ганновер - Германия  
"Машина года-2012" - Agritechnica - Ганновер - Германия  
"Гран-при за инновацию-2012" - Agromash - Будапешт - Венгрия  
"Премия FIMA за инновации - серебряная медаль" - FIMA - Сарагоса - Испания  
"Золотая медаль Polagri-2012" - Polagri - Познань - Польша  
"Инновация года-2012" - Каунас - Литва



# Откройте для себя новую серию MF 7600

Новая серия MF 7600 разработана на основе наших фирменных премиальных, инновационных стандартах и современных разработок. Но это лишь малая часть...



Новейшие двигатели второго поколения AGCO POWER stage 2 обеспечивают бескомпромиссную максимальную производительность

Уникальный стиль Massey Ferguson сочетает в себе ультрасовременный внешний вид без лишних деталей и превосходный обзор

Новая система охлаждения обеспечивает непревзойденную производительность двигателя и простоту доступа

Интегрированная передняя навеска и передний ВОМ (дополнительные опции) обеспечат максимальную производительность в поле

Оptionальная подвеска Quadlink переднего моста гарантирует значительное повышение комфорта, безопасности и производительности.

Подготовка AGCOMMAND/  
Подготовка AutoGuide\*

Панорамная кабина с открывающимися боковыми окнами, отличается совершенно новым дизайном внутреннего пространства. Он обеспечивает исключительную эргономичность салона, а также простор и удобство для оператора.

- Обзор пространства над крышей улучшен за счет новой устанавливаемой дополнительно крыши Visio
- Сиденье оператора теперь поворачивается на 20° больше, что обеспечивает оптимальный комфорт и улучшенный обзор
- Новое изогнутое ветровое стекло гарантирует улучшенный обзор
- Новинка — богатый выбор джойстиков и подлокотников
- Новые органы управления на правой стойке
- Новинка — панель приборов и консоль
- Монитор Datatronic 4 CCD

Кабина с опциональной механической подвеской\* для повышения плавности и комфорта

Трансмиссия Duна-6 теперь оснащена системой управления мощностью двигателя, что гарантирует дополнительную мощность в самых тяжелых условиях работы

Топливные баки большего объема позволяют максимально продлить рабочий день

\*в зависимости от версии. Дополнительные сведения см. в технических характеристиках

## Воплощение превосходной конструкции

Один из самых важных компонентов любого трактора Massey Ferguson, на который редко обращают внимание, — это его трансмиссия. Каждый компонент шасси отличается высокой надежностью, что существенно сказывается на общих рабочих характеристиках трактора. Столь прочная конструкция обеспечивает универсальность, мощность, долговечность и великолепную производительность.

- Трансмиссия Massey Ferguson: прочная, надежная и безотказная трансмиссия обеспечивает низкое потребление мощности, высочайшую эффективность и значительную экономию топлива
- Ежегодно мы выпускаем 20000 узлов трансмиссии/заднего моста, а это миллионы часов работы
- Интегрированная передняя навеска (IFLS) доступна в вариантах грузоподъемности до 4000 кг и возможностью дополнительной установки ВОМ, что позволяет Вам использовать переднее и заднее навесное оборудование для еще большей производительности
- Двигатель второго поколения AGCO Power обеспечивает усовершенствованную производительность мощности
- Высочайшая грузоподъемность задней навески 9300 кг, что позволяет использовать трактор в тяжелых условиях эксплуатации



# Мощность, производительность и экономия

Более чистая и усовершенствованная технология, превосходная экономия топлива, низкий уровень выбросов и исключительно высокая производительность без ущерба для Вашего бизнеса или окружающей среды. Вкладывая меньше, Вы будете получать больше.

Двигатель AGCO POWER Stage 2 с топливной системой Common Rail и 4 клапанами на цилиндр не имеет равных в обеспечении оптимальной мощности, при этом он оснащен турбонаддувом и промежуточным охладителем. Технология Common Rail обеспечивает постоянное наличие необходимого количества топлива вне зависимости от числа оборотов или нагрузки двигателя, что делает производительность максимальной во время изменения нагрузок.

Оптимизированная производительность во всем диапазоне оборотов обеспечивает максимальную мощность и минимальный расход топлива

- Низкий уровень шума двигателя, чрезвычайно плавная и эффективная работа
- Очень низкий удельный расход топлива в широком диапазоне оборотов
- Низкий коэффициент износа двигателя
- Исключительная мощность и превосходный крутящий момент позволяют максимально повысить скорость работы

**Интеллектуальное управление работой двигателя**  
Все двигатели AGCO POWER основаны на новейшей технологии. Электронное управление двигателем (EEM) позволяет проводить непрерывную регулировку объема и периодичности впрыска топлива с учетом оборотов и нагрузки двигателя.

EEM также позволяет воспользоваться целым рядом новейших возможностей, включая функцию памяти частоты вращения двигателя, которая входит в стандартную комплектацию тракторов моделей "Efficient" и "Exclusive".

**Контроль частоты вращения двигателя**  
Удобно расположенный на подлокотнике переключатель позволяет устанавливать и сохранять настройки частоты вращения двигателя.

Возможность быстрого возврата к сохраненным настройкам частоты вращения двигателя и простого их выбора позволит повысить производительность, улучшить качество и упростить выполнение практически всех видов повседневной работы.

**Сокращение расхода топлива**  
Система электронного управления двигателем постоянно контролирует множество параметров и непрерывно выполняет невероятно точную дозировку впрыска топлива.

### Продуманная конструкция системы охлаждения

Доступ к радиаторам и фильтрам для их ежедневного обслуживания не может быть проще. Для прямого доступа к воздушным фильтрам двигателя, радиатору охлаждения дизельного топлива, конденсатору системы кондиционирования воздуха, гидравлическим и водяным радиаторам, а также радиатору охлаждения наддувочного воздуха необходимо всего лишь поднять цельный капот. Доступ к фильтрам моторного масла и масляному щупу с боку двигателя столь же прост. Этот компактный блок охлаждения и фильтрации продуманной конструкции обеспечивает исключительную эффективность в сочетании с простотой доступа для очистки, когда в ней возникает необходимость.

### Разработаны для экономии

На фактический расход топлива (л/ч или л/га) на дороге и в поле влияют многие факторы, в том числе эффективность трансмиссии и гидравлической системы. Серия MF 7600 отличается высокой общей производительностью за счет диапазонов трансмиссий, превосходной системы управления навеской и функциональной гидравлической системой. Низкий удельный расход топлива (192 г/кВт\*ч) гарантирует минимальный уровень затрат и низкий расход топлива в широком диапазоне оборотов.

### Мощность, на которую можно рассчитывать

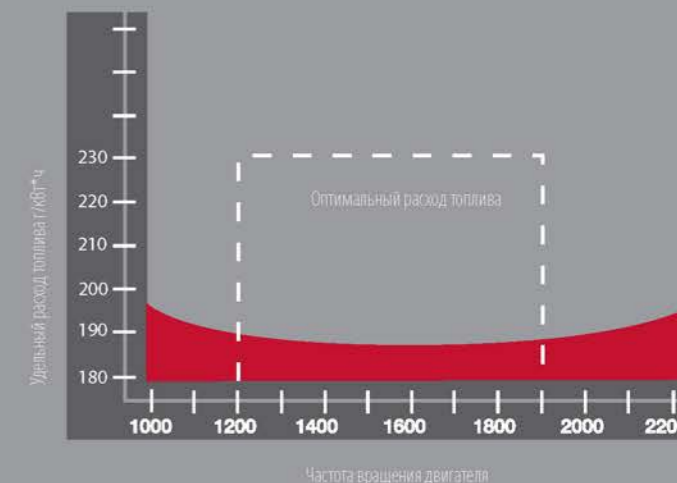
Номинальная частота вращения новых двигателей Stage 3b составляет всего 2100 об/мин. Другими словами, при полной подаче топлива число оборотов двигателя составит 2100 об/мин. Максимальная мощность обеспечивается при 1950 об/мин по сравнению с 2000 об/мин для предыдущих моделей. Высокая мощность и крутящий момент на низких оборотах гарантируют высокую производительность, превосходную экономию топлива и низкий уровень шума двигателя.

### Крутящий момент, на который можно положиться

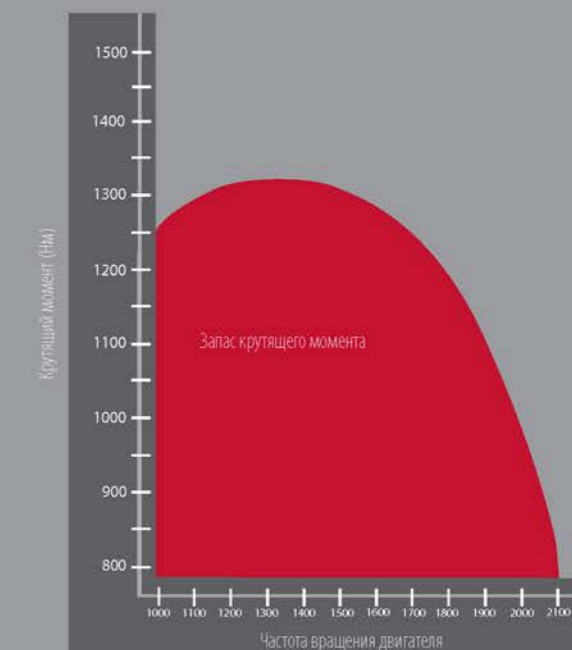
Двигатели AGCO Power отличаются превосходным крутящим моментом, что позволяет тракторам серии MF 7600 не останавливаться, даже когда условия становятся тяжелее. При этом обеспечивается постоянная скорость переднего хода и максимальная мощность в любых условиях.

В целом, наши двигатели отличаются максимальным крутящим моментом, низким расходом топлива, высокой мощностью и производительностью; при этом они тихо и усердно выполняют свою работу в самых суровых условиях.

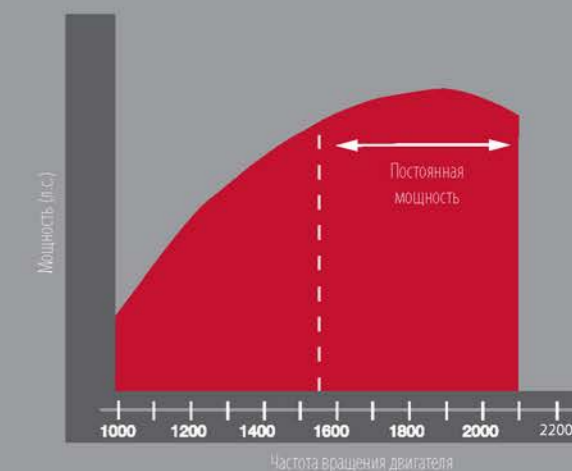
## Превосходные экономия топлива, крутящий момент и мощность



Система электронного управления двигателем MF расширяет диапазон эксплуатации трактора при оптимальном расходе топлива.



На этой диаграмме четко видно, что максимальный крутящий момент поддерживается в диапазоне от 1200 до 1500 об/мин, а резкое увеличение крутящего момента происходит при снижении оборотов двигателя в пределах 2100-1500 об/мин, что обеспечивает повышенную эффективность крутящего момента и постоянные обороты ВОМ.



На этой диаграмме четко видна зона "постоянной мощности" при оборотах от 1570 об/мин.



## Исключительные комфорт и бесшумность, превосходная производительность и непревзойденный выбор — линейка трансмиссий Dyna от Massey Ferguson

Функции всех наших трансмиссий никак нельзя назвать "стандартными". Мы оснастили каждый свой трактор лучшими доступными функциями, что делает наши трансмиссии самыми эффективными и удобными на рынке. Все модели оснащены многофункциональным джойстиком управления Massey Ferguson, расположенным с левой стороны и обеспечивающего легкость управления и высокую производительность.

Трансмиссии Dyna исключительно просты в управлении. А благодаря наличию левосторонних и правосторонних органов управления обеспечивается настоящая эксплуатационная гибкость, соответствующая разнообразным условиям работы и предпочтениям водителя. Все трансмиссии Dyna отличаются превосходными характеристиками; некоторые из них могут быть Вам знакомы, в то время как другие являются новейшей разработкой, направленной на повышение эффективности и производительности.

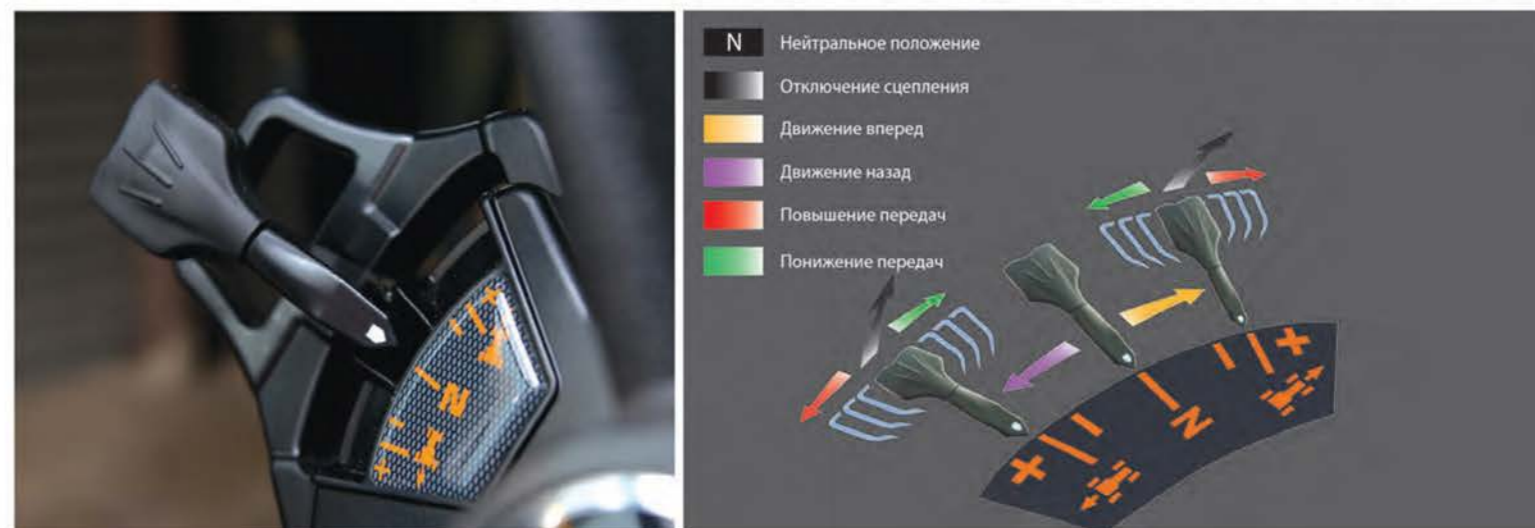


Обычные функции трансмиссии, благодаря которым она становится далеко не обычной

- Удобно расположенный слева рычаг управления, показан на рисунке ниже
- Управление без использования педали сцепления снижает усталость оператора и значительно упрощает управление в целом
- Множество передач в диапазоне от 4 до 12 км/ч с достаточным перекрытием передач.

Максимальная универсальность и повышенная мощность обеспечиваются за счет наличия в стандартной комплектации AutoDrive. Эта функция представляет собой автоматическое повышение и понижение передач и настраивается в зависимости от числа оборотов двигателя. Нажатие на педаль тормоза переключает трансмиссию на нейтраль, поэтому во время работы погрузчика нет необходимости в отключении сцепления, что экономит время и силы оператора

- Регулировка скорости переключения направления движения
- Регулировка скорости изменения передаточного отношения Dynashift
- Настройки скорости в режиме круиз-контроля (SV1/SV2)
- Настройка пределов верхней и нижней частоты вращения двигателя



### Рычаг управления трансмиссией

Расположенный слева рычаг управления трансмиссией гарантирует удобство и точность управления. С его помощью можно изменять направление движения, переключать передачи Powershift и изменять диапазоны, а также сенсорно отключать сцепление, при этом Ваша правая рука остается свободной, так что Вы сможете управлять погрузчиком или задним навесным оборудованием.

# Дуна-6 Улучшенные рабочие характеристики

Динамические рабочие характеристики — это стандартная особенность трансмиссии Дуна-6. А теперь эта сверхнадежная трансмиссия с переключением передач под нагрузкой стала еще совершеннее.

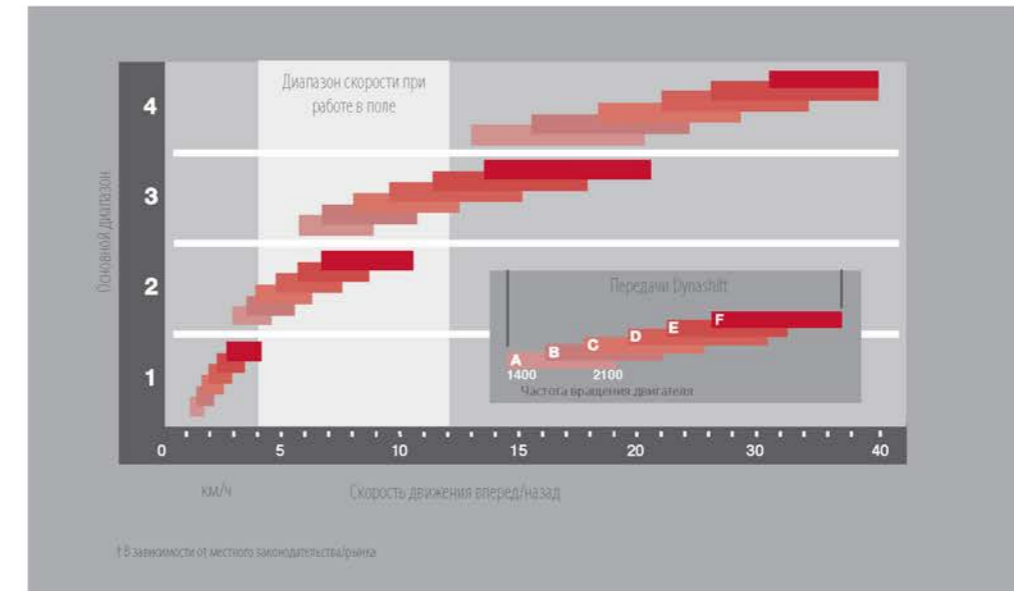
Оригинальная и лучшая на данный момент трансмиссия с переключением передач под нагрузкой Дуна-6 позволяет сочетать удобное управление с абсолютной эффективностью, повышая качество работы оператора до непревзойденного уровня.

Дуна-6 по-прежнему оснащена всеми основными функциями, включая расположенный слева рычаг управления, функцию AutoDrive, управление правой стороны, Speedmatching — функция переключения передач в соответствии со скоростью движения, а также рычаг с переменной диапозонов и с активацией системы управления мощностью.

Дуна-6 обеспечивает уникальное плавное 6-ступенчатое переключение Dynashift на каждом из 4-х диапазонов.

Таким образом, Вы располагаете огромным выбором вариантов переключения в широком диапазоне скоростей и получаете максимальную эффективность при работе в поле. Возможность изменения передач Dynashift и диапазонов под нагрузкой сочетается с отсутствием необходимости в использовании педали сцепления.

В стандартной комплектации Дуна-6 оснащена функцией Eco, которая сокращает обороты двигателя на максимальной скорости движения вперед, благодаря чему снижается уровень шума и расход топлива.



Трансмиссия Дуна-6 Eco 40 км/ч обеспечивает шесть передач Dynashift в каждом диапазоне, превосходное перекрытие скоростей и максимальную скорость при 1800 об/мин (1900 об/мин для трансмиссии 50 км/ч).



## Дуна-6 Преимущества

- 6 передач Dynashift (переключение под нагрузкой)
- Максимальная производительность с 24 передачами переднего хода и 24 передачами заднего хода
- Рычаг управления трансмиссией с тремя функциями — переключение переднего/заднего хода, отключение сцепления, повышение и понижение передач
- Управление без использования педали сцепления
- 9 скоростей в диапазоне от 4 до 12 км/ч
- Допустимая максимальная скорость\* на низких оборотах двигателя (Eco) составляет 40 или 50 км/ч
- Функция ECo позволяет достигать максимальных скоростей на низких оборотах двигателя, что обеспечивает снижение шума и расхода топлива
- Настройки скорости в режиме круиз-контроля (SV1/SV2)
- Нажатие на педаль тормоза переключает трансмиссию на нейтраль
- Регулировка плавности переключения направления движения, отдельная регулировка для переднего и заднего хода
- Регулировка плавности переключения передач Dynashift (переключение под нагрузкой)

\*В зависимости от местного законодательства/рынка

# Динамическая система управления мощностью двигателя

Увеличение мощности в самые ответственные моменты

Система управления мощностью двигателя обеспечивает постоянную подачу мощности в разнообразных условиях и областях применения, повышает производительность и при этом сокращает расход топлива.

Система управления мощностью представляет собой интеллектуальную функцию подачи "дополнительной мощности", что обеспечивает оптимальную производительность. Двигатель вырабатывает дополнительную мощность в условиях усиленной эксплуатации ВОМ или гидравлической системы, при тяжелых условиях работы в поле или транспортировки, и Вы автоматически используете больше мощности в самый нужный момент.



Пример трактора MF 7624 с трансмиссией Дула-6 и системой управления мощностью двигателя

\* доступно на трансмиссиях Дула-4 и Дула-6



## Система управления мощностью двигателя: факты

- Для работы системы управления мощностью двигателя не требуется участие оператора. Она автоматически включается в соответствии с требованиями ВОМ или при увеличении скорости движения выше 6 км/ч и обеспечивает максимальную дополнительную мощность при соблюдении этих двух условий
- Двигатель может дополнительно производить до 25 лошадиных сил\* при 1950 об/мин. Преимуществом дополнительной мощности является разнообразие условий использования (начиная с низких скоростей переднего хода) как в поле, так и при движении по дороге.
- Система управления мощностью двигателя с помощью электронного управления двигателем и трансмиссией автоматически увеличивает максимальную мощность, доступную на колесах и ВОМ
- Эта интеллектуальная система с помощью электронной системы трансмиссии определяет нагрузку и условия эксплуатации трансмиссии, гидравлической системы и ВОМ
- Система управления мощностью двигателя повышает производительность и сокращает время движения благодаря подаче дополнительной мощности

\*В зависимости от модели



## Ваше рабочее место.

### Наш приоритет.

Одним из основных наших приоритетов всегда остается комфорт и эргономика рабочего места оператора. Конструкция наших кабин специально разработана на обеспечение высочайшего уровня комфорта для оператора вне зависимости от условий и времени работы, проведенного в кабине. Серия MF 7600 оснащается тремя вариантами кабины в зависимости от Ваших требований. Неважно, какую именно кабину Вы выберете — в Вашем распоряжении будут ключевые функции, которые существенно изменят Ваш рабочий день к лучшему.



Откройте для себя возможности более производительной работы. Каждая кабина MF 7600 отличается набором впечатляющих функций, которые позволяют Вам работать с приемлемой скоростью и быстрее выполнять поставленные задачи. Простота доступа в кабину обеспечивается за счет ступеней особой конструкции. Оказавшись в кабине, Вы увидите, насколько она просторная и комфортная, а также сможете по достоинству оценить полностью регулируемое сиденье оператора с увеличенным углом поворота. На новом щитке приборов отображаются аналоговые и цифровые данные, которые в любой момент доступны оператору. Неважно, выбрали ли Вы базовую комплектацию "Essential" или модель "Exclusive" с подлокотниками и улучшенными характеристиками: все интуитивно понятные органы управления будут находиться у Вас под рукой.



Модернизированная конструкция кабины обеспечивает превосходный панорамный обзор. Разумное расположение выхлопной трубы, капот специальной формы и большая площадь остекления в совокупности обеспечивают уникальный обзор на 360°. Беспрепятственный обзор из заднего окна гарантирует безопасность и полную видимость навесного оборудования.



Передний мост с подвеской MF QuadLink позволяет еще больше повысить комфорт и улучшить контроль движения. Она отличается компактной и простой конструкцией, которая автоматически поддерживает постоянную высоту подвески вне зависимости от нагрузки на ось.

В результате значительно повышается устойчивость, а также комфорт, производительность и безопасность оператора — как при движении по дороге, так и в поле.



Доступно два типа подвески кабины. Механическая система и электрогидравлическая система OptiRide Plus. Обе системы обеспечивают беспрецедентный уровень комфорта в кабине. Механическая подвеска задействует сайлент-блоки и подпружиненные амортизаторы. Эта конструкция обеспечивает управление вертикальным и поперечным перемещением и гарантирует превосходное качество движения. Механическая подвеска кабины всегда активна, обеспечивая постоянные производительность и комфорт.

Система подвески кабины OptiRide Plus полностью регулируется и позволяет оператору настроить жесткость подвески с помощью регулятора в кабине. Благодаря возможности регулировки оператор может контролировать качество движения и ощущения в зависимости от рельефа и скорости хода.

## Ваше рабочее место.

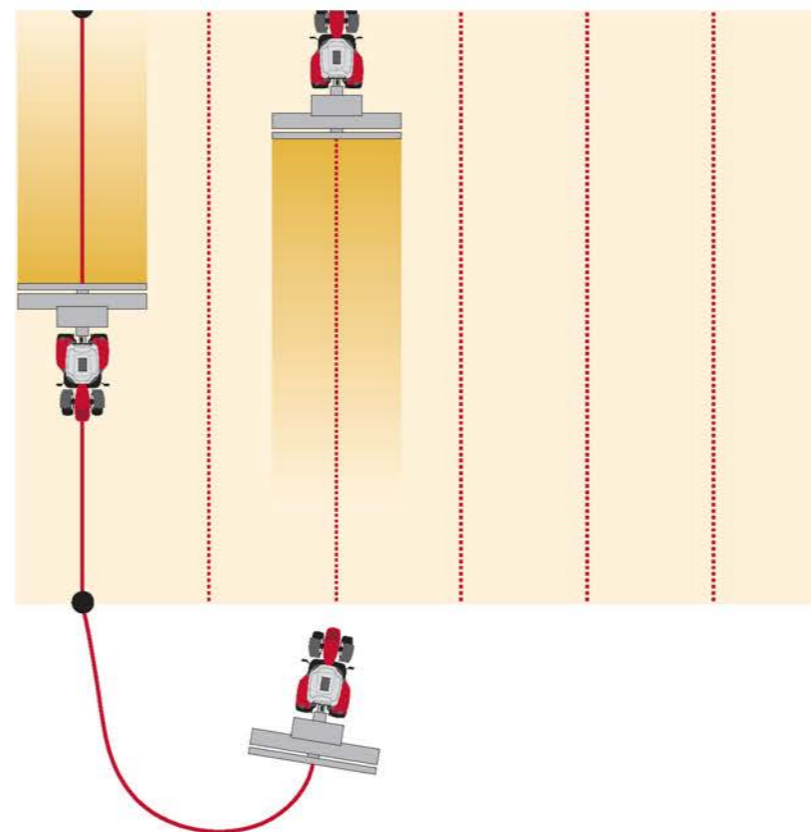
Экономия времени, увеличение производительности, качественные перемены к лучшему.



**Монитор центра управления Datatonic**  
Монитор центра управления Datatonic (CCD) представляет собой удобно расположенный 7-дюймовый цветной монитор. Он установлен с правой стороны с возможностью регулировки до уровня глаз оператора. Монитор CCD отображает важные сведения о тракторе, сохраненные настройки и задания, а также обеспечивает улучшенную автоматизацию режима поворотной полосы, управление прицепным оборудованием (ТЦ) и двойное управление. CCD совместим со стандартом ISOBUS и может быть оборудован камерой.



**Еще больше фонарей рабочего освещения**  
Раннее начало работ или их окончание затемно теперь не проблема благодаря восьми фонарям рабочего освещения на крыше кабины, двум на задних крыльях, двум на поручнях и четырем — впереди капота. Ксеноновые лампы поставляются дополнительно.



**SpeedSteer** — для точных поворотов  
Функция SpeedSteer сокращает усилия оператора и обеспечивает ускоренный поворот на поворотной полосе. Эта новая дополнительная функция позволяет оператору регулировать передаточное число рулевого управления и выбирать число поворотов руля, необходимое для поворота передних колес на определенный угол. Эту функцию можно включить или отключить. При движении со скоростью свыше 18 км/ч функция автоматически отключается для обеспечения безопасной работы на высокой скорости как в поле, так и при движении по дороге. Функция SpeedSteer упрощает маневры поворотов на поворотной полосе и максимально увеличивает производительность в поле.



### Режимы круиз-контроля

Доступно два режима круиз-контроля (SV1 и SV2), что позволяет оператору одним нажатием кнопки выбрать необходимую рабочую скорость и скорость при движении на поворотной полосе.

Круиз-контроль — это лишь одна из множества функций, которыми можно легко и быстро воспользоваться из кабины. Круиз-контроль обеспечивает дополнительный комфорт за счет отсутствия необходимости ручного изменения скорости движения.

Более быстрое достижение необходимой постоянной скорости гарантирует повышение общей производительности.



## Высокая эффективность в Вашем распоряжении — два новых способа работы



### Essential

Это базовая спецификация серии MF 7600. Пакет "Essential" объединяет в себе простоту, удобство эксплуатации и значительную универсальность. Поэтому если Вам необходимы просто мощность и эффективность без дополнительных высокотехнологичных функций, Вам подходит именно этот пакет.



### Efficient

Это оптимальная спецификация серии MF 7600. Включает новый подлокотник с органами управления, а также механические и электронные гидрораспределители. Технические характеристики пакета "Efficient" рассчитаны на увеличение производительности за счет ключевых функций, благодаря чему оператор может работать быстрее, качественнее и точнее. Вы можете рассчитывать на высокий уровень комфорта, эргономики и надежности.





## Высокая эффективность в Вашем распоряжении

Вариант кабины "Essential" включает длинную консоль с удобно расположенными органами управления, благодаря чему эксплуатация становится проще и точнее. Управление работой погрузчика осуществляется с помощью многофункционального джойстика, а управление двигателем, подачей топлива, трансмиссией и гидравлической системой — на длинной консоли.



Эргономичная конструкция опционального джойстика для погрузчика позволяет Вам переключаться с переднего на задний ход и одновременно управлять погрузчиком одной правой рукой.

Основные функции многофункционального джойстика:  
 А. Подъем  
 В. Опускание  
 С. Заполнение  
 D. Выгрузка

Комбинированные функции:  
 А/С. Подъем и заполнение  
 А/D. Подъем и выгрузка  
 В/С. Опускание и заполнение  
 В/D. Опускание и выгрузка



### Технические характеристики версии "Essential" включают следующее:

- Трансмиссия Дура-6 - 40 км/ч Eco Autodrive
- Рычаг управления трансмиссией на центре управления
- Механические гидрораспределители
- Гидравлическая система 110 л/мин с открытым и закрытым центром
- Стандартная система кондиционирования воздуха

### Дополнительно

- Подвеска QuadLink переднего моста
- Трансмиссия Дура-6 50 км/ч Eco\*
- Подготовка под установку погрузчика с многофункциональным джойстиком\*\*
- Радар скорости и пробуксовки
- Механическая подвеска кабины
- Интегрированная передняя навеска и передний ВОМ
- Подготовка под установку AGCOMMAND
- Пневматическая тормозная система прицепа

\*В зависимости от местного законодательства/рынка

\*\*В зависимости от модели



## Плавность, надежность, эффективность

В варианте "Efficient" кабина, помимо аналогичной панели и нового центра управления, также оснащена подлокотником с T-образным рычагом, а также возможностью выбора управления гидравлическими клапанами от клавиш или многофункционального джойстика. Наиболее часто используемые органы управления расположены в одном месте, что делает управление точным за счет продуманной эргономичности.



Подлокотник центра управления может быть оборудован многофункциональным джойстиком. Так, если он не используется для управления погрузчиком, то с помощью опциональной системы Datatronic 4 кнопки можно запрограммировать для управления другими функциями, в том числе:

- Запрограммированная частота вращения двигателя A/B
- Полный привод
- Блокировка дифференциала
- SV1 и SV2
- Разворотная полоса
- AutoGuide
- Система SpeedSteer



### Технические характеристики версии "Efficient":

Dyna-6 Autodrive  
Подлокотник управления с T-образным рычагом  
Гидравлическая система 110 л/мин с закрытым центром  
Стандартная система кондиционирования воздуха  
Механическая подвеска кабины

**Гидрораспределители**  
Смешанные, 2 электронных и 1 или 2 механических гидрораспределителя  
Электронные с управлением от клавиш (стандартная комплектация) или управлением через многофункциональный джойстик (дополнительно)

**Дополнительно**  
Dyna-6 50 км/ч Eco и Dyna-VT\*  
Подвеска переднего моста QuadLink  
Подвеска кабины OptiRide Plus  
Интегрированная передняя навеска и передний BOM  
Гидравлическая система 150 л/мин (начиная с MF 7619 и далее)  
Радар скорости и контроль пробуксовки  
Пневматическая тормозная система прицепа Datatronic 4 CCD  
Автоматическая система кондиционирования воздуха Система SpeedSteer  
Подготовка под установку AGCOMMAND  
Подготовка под установку AutoGuide

\*В зависимости от местного законодательства/рынка

## Оборудование, полностью соответствующее Вашим требованиям

Отличаясь мощностью, универсальностью и долговечностью, система ВОМ имеет множество дополнительных функций, которые соответствуют всем эксплуатационным требованиям.



### Широкий выбор вариантов ВОМ

Доступен широкий выбор вариантов ВОМ со стандартной частотой вращения ВОМ при 2000 об/мин в момент достижения максимальной мощности. Это позволяет Вам всегда добиваться оптимального соответствия оборотов ВОМ, скорости движения и мощности при максимальной экономии топлива.

Также доступны независимый ВОМ 540 Eco/1000 об/мин или 1000/1000 Eco об/мин.

Дополнительные кнопки управления на крыле позволяют управлять ВОМ, находясь вне кабины.

Это удобный и безопасный способ управления такими задачами, как заполнение цистерны с раствором, когда оператору приходится выходить из кабины.

### Мощность и экономия

При работе в более простых условиях можно выбрать "экономичный режим" ВОМ — 540 или 1000 об/мин при около 1600 об/мин двигателя, что позволяет дополнительно сэкономить топливо и снизить уровень шума в кабине.

### Автоматическое управление ВОМ

В автоматическом режиме ВОМ отключается автоматически при подъеме трехточечной навески (или на скорости свыше 25 км/ч) и снова включается при опускании трехточечной навески.

Контроллер трансмиссии отслеживает работу ВОМ и управляет им с учетом данных о нагрузке, сокращая необходимость участия оператора. Он обеспечивает более качественную компенсацию, повышая комфорт оператора и помогая защитить оборудование и машину от повреждений в результате неправильного использования.

### Передняя трехточечная навеска и ВОМ (дополнительно)

Используйте возможность повышения производительности по полной с помощью сочетания передней и задней трехточечных навесок.

- Добейтесь экономии времени до 30% при посеве
- Грузоподъемность 3,2 или 4 тонны и возможность дополнительной установки передних гидравлических муфт и переднего ВОМ для дополнительного повышения производительности

### Блокировка дифференциалов и полный привод

Контроллер трансмиссии также осуществляет множество функций блокировки дифференциала и полного привода, которые требуют неоднократного повторного выполнения.

Все модели серии MF 7600 могут работать в автоматических режимах полного привода и блокировки дифференциалов.

например, система автоматически может отключать блокировку дифференциала при подъеме трехточечной навески и автоматически включает ее обратно при его опускании.

Полный привод и блокировку дифференциала также можно настроить на автоматическое включение и выключение в зависимости от угла поворота\*.

\*В зависимости от технических характеристик



Выбор скорости ВОМ, селектор ВОМ и переключатели автоматического включения эргономично сгруппированы на правой панели в зоне доступа оператора.



Дополнительные кнопки управления ВОМ на крыле позволяют управлять ВОМ, находясь вне кабины. Также с помощью кнопки управления ВОМ можно отрегулировать число оборотов двигателя — весьма удобная функция, например, при использовании цистерны с раствором.

## Чувствительность — вторая сущность

Мы всегда были лидерами в области гидравлических систем и управления задними сцепными устройствами. Недавно ряд независимых журналов аграрной тематики назвал трехточечное сцепное устройство Massey Ferguson самой влиятельной инновацией и вехой в развитии сельскохозяйственного сектора. Наше трехточечное сцепное устройство поистине является лучшим примером сочетания производительности, мощности и скорости отклика на команды оператора в своем сегменте.



### Точное регулирование тяги

Электронная система управления сцепным устройством (ELC) от Massey Ferguson обеспечивает максимально эффективный контроль нагрузки, более точную установку глубины обработки и повторение контура поверхности почвы. Это обеспечивает большую догрузку на ведущие колеса, усиливает сцепление с грунтом, снижает пробуксовку колес и износ шин и сокращает расход топлива, при этом увеличивая производительность.

### Удобные органы управления

Часто используемые органы управления и панель электронного управления (ELC) расположены в непосредственной близости от оператора для точности и удобства управления. Система включает в себя такие стандартные расширенные функции, как чувствительность, скорость и функцию автоматического регулирования скорости.

Для более быстрого подсоединения оборудования к задней навеске ею также можно управлять с помощью кнопок, удобно расположенных на каждом заднем крыле.

### Быстрое реагирование гидравлической системы

Гидравлическая система с закрытым центром и линией управления (CCLS)\* обеспечивает производительность насоса 150 л/мин как для самого сцепного устройства, так и для подсоединяемого оборудования с фактически мгновенным реагированием, без потерь мощности или топлива.

Простое подсоединение навесного оборудования выполняется с помощью "декомпрессионных гидравлических муфт", которые позволяют подключать и отключать оборудование, находящееся под давлением.

### Вспомогательные гидрораспределители

Машины в стандартной комплектации оснащены двумя или четырьмя электрогидравлическими клапанами; также дополнительно устанавливается до 5 задних гидрораспределителей, а электронная система управления гидрораспределителями позволяет точно и эффективно управлять сложным оборудованием.

### Система Power beyond

В блок гидравлических клапанов CCLS встроены гидравлический блок Power Beyond, который можно использовать как для передней, так и для задней части трактора. Дополнительный

поток и обратные трубки обеспечивают подачу гидравлического масла непосредственно из насоса, что позволяет подключить дополнительные гидрораспределители.

### Стандартная система активного управления при транспортировке (ATC)

При движении по разворотным полосам или при перемещении тяжелого оборудования возможны вертикальные колебания оборудования.

Система активного управления при транспортировке — это система амортизации, которая минимизирует тряску и автоматически адаптируется к массе оборудования.

Система обеспечивает более плавное, быстрое и безопасное движение и снижает опасность повреждения подъемной системы, снижая ударную нагрузку на заднее сцепное устройство и навесное оборудование.

### ATC и QuadLink

Система ATC работает в сочетании с системой амортизации переднего моста Quadlink для достижения максимальной стабильности, а также для большего комфорта, безопасности и производительности при транспортировке трактора или работах с навесным оборудованием на высокой скорости.

\*CCLS поставляется на заказ в пакете "Essential"



### Высокотехнологичный задний мост и трехточечная навеска

Задний мост и трехточечное сцепное устройство отличаются высокой технологичностью. В состав стандартного оборудования входят две нижние продольные подъемные тяги, хорошо видимые из кабины гидравлическое тяговое устройство и с.х. тяговое устройство (в зависимости от рынка), захват крюк на верхней тяге и продольных нижних тягах, внешняя система контроля задней навески на обоих задних крыльях, регулируемые плавающие телескопические стабилизаторы и три выносных гидрораспределителя. Грузоподъемность задней

\*В зависимости от местного законодательства/рынка

трехточечной навески может достигать 9300 кг (в зависимости от выбранной модели).

### Интегрированная система передней навески (IFLS)

Тракторы серии MF 7600 поставляются с полностью интегрированной системой передней трехточечной навески.

Четыре передних гидравлических муфты позволяют подключить навесное оборудование, требующее гидравлического привода, что в сочетании с общей грузоподъемностью до 4000 кг делает тракторы серии MF 7600 пригодными для самых тяжелых режимов работы.

Исключительное качество работы тормозов. Серия MF 7600 оснащена чрезвычайно мощной и высокоэффективной системой тормозов. Все модели оборудованы дисковыми тормозами с усилителем, погруженными в масло и обеспечивающими надежное и безотказное торможение даже при тяжелых нагрузках.

опционально на заводе могут быть установлены пневматические тормоза прицепа, которые обеспечивают дополнительный комфорт и безопасность при движении с тяжелой нагрузкой на высокой скорости.

## Простое техническое обслуживание — каким оно и должно быть

Техническое обслуживание стало простым и понятным, избавив Вас от проблем, связанных с поддержанием трактора в надлежащем состоянии, и позволяя больше времени уделять непосредственно работе в поле. Интервалы технического обслуживания увеличены на 25%, т.е. до 500 часов, а затраты на него значительно снижены.

Цельный капот полностью поднимается, предоставляя доступ для проведения полного технического обслуживания



Система охлаждения с точно подобранными размерами отличается простотой доступа, очистки и обслуживания. 90% пыли удаляется естественным образом за счет тяги от вентилятора охлаждения. Воздушный фильтр двигателя также отличается простотой доступа и очистки.



Предусмотрено достаточно места для доступа к радиаторам и их очистки



Воздушный фильтр кабины легко снимается для очистки

Специальная конструкция капота и переднего моста гарантирует простоту доступа к масляному фильтру двигателя и щупу уровня масла.





# Передовые технологии в Вашем распоряжении

Теперь наш самый технологичный трактор может похвастаться наличием инновационных разработок в области навигации и телеметрического оборудования. Простые, надежные и современные технологии от AGCO — это ключ к получению оптимальных результатов для Вашего бизнеса.



# AGCOMMAND

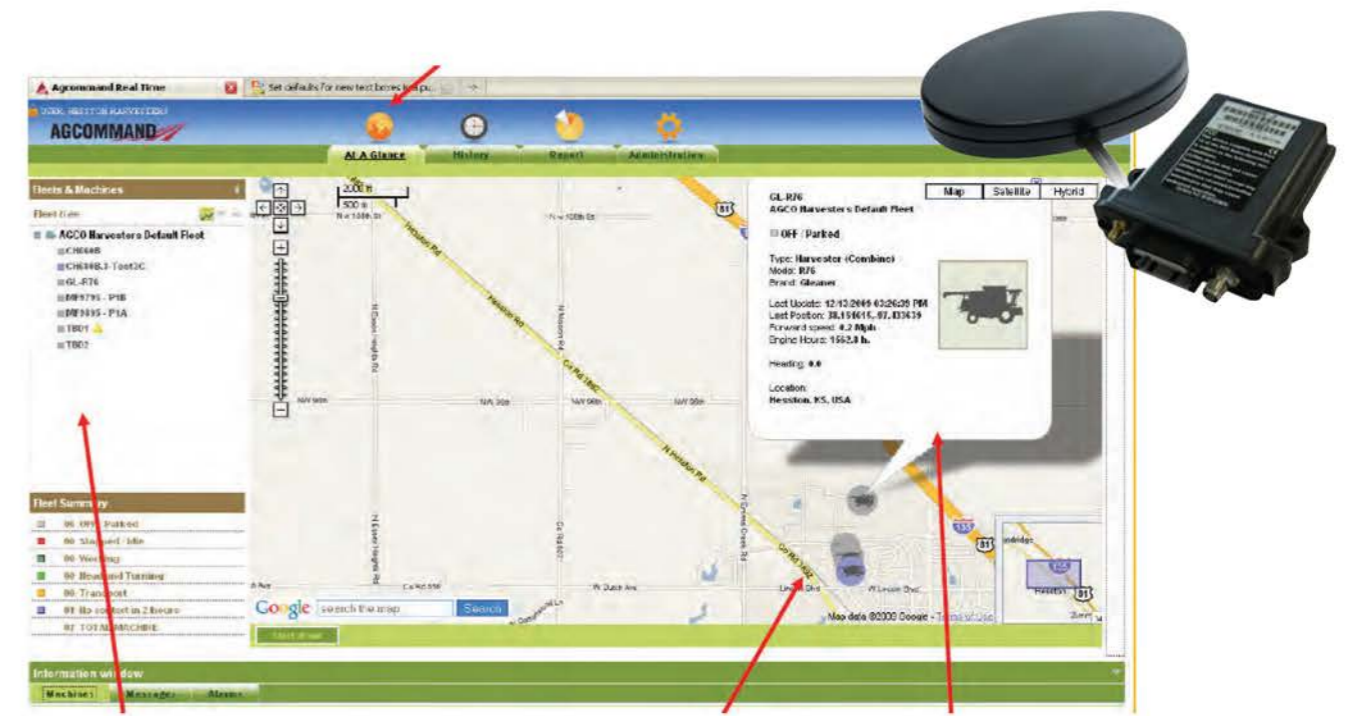
Всегда оставайтесь в курсе событий

Телеметрическая система AGCOMMAND от AGCO идеально подходит для владельцев крупного бизнеса и подрядчиков. Если Вам необходимо постоянно получать точную и достоверную информацию о Вашем парке техники, AGCOMMAND — прекрасный выбор.

## AGCOMMAND Standard Plus

— это передовое средство по сбору и передаче данных, позволяющее оптимизировать производительность парка техники за счет отслеживания положения машины, ее истории и состояния с возможностью оповещения. Кроме того, система помогает контролировать эксплуатационные расходы и повышать производительность.

Каждые 60 секунд система AGCOMMAND собирает данные о производительности машины и ее местонахождении по GPS, затем передает эти данные по сети GSM, после чего они могут отображаться на Вашем ПК.



## Системы навигации System 150

System 150 — это комплексная система рулевого управления, обеспечивающая свободные руки оператору, и имеет, точность вплоть до метра, дециметра и сантиметра. System 150 подходит для любых областей применения, где требуется высокий уровень точности движения по полю (например, первичная и дополнительная обработка, посев и посадка, скашивание и внесение химикатов/жидких удобрений).

- Система рулевого управления, контролируемая спутниками, для точного автоматического управления машиной
- Система рулевого управления System 150 позволяет избежать пропусков и перекрытий обрабатываемой площади
- Лучшая в своем классе точность на всех уровнях коррекции сигнала
- Превосходная компенсация для пересеченной местности
- Небольшая масса, легкость перестановки с одной машины на другую (совместимую)
- Управление скоростью подачи жидкости (поставляется дополнительно, к этой функции требуется дополнительное автоматическое управление секциями ASC-10)

## Характеристики System 150

Консоль GX-45

- Прочный корпус, предназначенный для полевых работ
- Цветной дисплей с диагональю 5 дюймов
- Быстродействующие клавиши для простоты управления
- Визуальные индикаторы: обработанная площадь, скорость движения, номер ряда и информация о спутниках
- Удобный USB-порт для передачи данных

## Приемник AGI-3

- Поддержка спутников GPS и GLONASS
- Поддержка сигналов коррекции EGNOS и OmniSTAR VBS и XP / HP
- Поддержка базовой станции / сети Real-Time Kinetic (RTK) и сети GSM
- Интегрированные инерционные датчики обеспечивают непревзойденную точность

## Режимы навигации

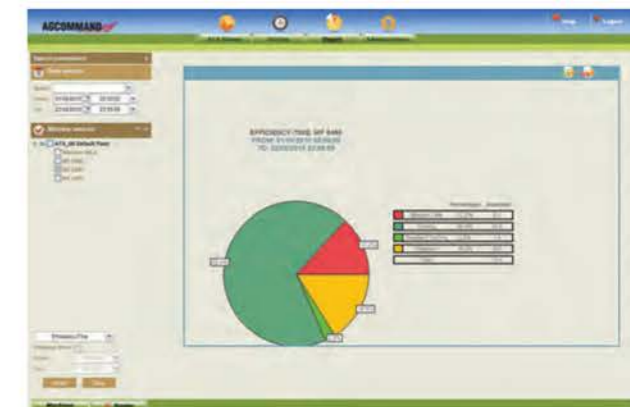
- Линии АВ
- Идентичные кривые
- Адаптивные кривые
- Движение по кругу
- Варианты обзора
- Вид сверху
- Перспектива
- Вид на север

## Дополнительные особенности

- Создание и сохранение границ поля
- Создание и сохранение карт покрытия
- Предупреждающие сигналы о конце гона
- Мощность радара для внешних контроллеров
- Мощность сигнала GPS
- Экспорт протокола области в формате PDF
- Импорт и экспорт файлов с данными областей и границ
- USB-порт для передачи данных
- Автоматическое управление секциями и скоростью подачи жидкости для оборудования при внесении удобрений (с дополнительным контроллером ASC-10) и совместимого навесного оборудования

## Функции и преимущества

- **Доступ в реальном времени** — AGCOMMAND Standard Plus собирает и передает точную информацию о производительности и местонахождении машины для оптимизации эффективности использования машины
- **Полностью автоматический сбор и передача данных** — AGCOMMAND Standard Plus не требует вмешательства оператора; он может сосредоточиться на поставленной задаче для максимального повышения эффективности работы в поле, в то время как передача данных будет осуществляться непрерывно
- **Универсальная установка** — AGCOMMAND Standard Plus может устанавливаться на машины и оборудование не только компании AGCO, но и других производителей
- **Предупреждения** — AGCOMMAND снабжена функцией геобарьера, что позволяет отслеживать местоположение машины и ее нахождение на нужном участке. Служебные предупреждения позволяют планировать техническое обслуживание и выполнять его с минимальными последствиями для производительности машины
- **Техническое обслуживание** — AGCOMMAND позволяет клиенту отслеживать требования по обслуживанию машины и управлять ими самому или передавать их дилеру
- **Карты** — AGCOMMAND предоставляет карты с историей параметров машины — прежние местоположения, рабочая зона, схемы движения и т.д., что позволяет измерить производительность на конкретном поле или за определенный промежуток времени
- **Сравнение** — AGCOMMAND позволяет осуществлять прямое сравнение производительности и эффективности вплоть до пяти машин одного парка, работающих на любом участке или в любой области применения
- **Отчеты** — AGCOMMAND позволяет создавать ряд отчетов, начиная с отчетов по отдельному полю и заканчивая итоговым отчетом по эффективности за весь сезон, что гарантирует тщательное изучение производительности и ее дальнейшее повышение
- **AGCOMMAND Advanced** — Для клиентов, которые желают получать обновленные данные каждую минуту и большое количество дополнительной информации для ведения бизнеса на основе сбора данных



## Служба клиентской поддержки

Служба клиентской поддержки AGCO — обслуживание на местах от международной компании



Massey Ferguson — это поистине международный бренд. Машины этой марки — от первых тракторов "маленький серый ферги" до новейших высокотехнологичных тракторов и комбайнов — работают по всему миру. Вы никогда не задумывались, как нам удается поставлять первоклассные запасные части и на самом высоком уровне обслуживать такое огромное количество машин и технологий по всему миру?

За каждой машиной Massey Ferguson стоит мощная послепродажная поддержка, предоставляемая службой клиентской поддержки AGCO.

Наша основная задача — обеспечить полную поддержку любой машины, старой или новой, на местном уровне. Каждому владельцу техники Massey Ferguson мы предлагаем следующее:

- Лучшее в отрасли техническое обслуживание
- Снижение стоимости эксплуатации
- Надежная и долговечная машина
- Минимальное время простоя машины
- Возможность выгодной перепродажи

Высокотехнологичные складские услуги и логистика Службы AGCO по поставке запасных частей  
Разумеется, каждый партнер Massey Ferguson полностью обеспечен поддержкой со стороны Службы клиентской поддержки AGCO, обеспечивающей поставку первоклассных запасных частей с использованием современных складских технологий и технологий логистики. Поставка осуществляется через Службу AGCO по поставке запасных частей. Мы обеспечиваем наивысший уровень обслуживания, оперативность доставки и гарантируем наличие любых запасных частей даже для моделей Massey Ferguson десятилетней давности; мы всегда поставляем только оригинальные запасные части и гарантируем, что наши запасные части идеальным образом подойдут при первой же установке.

Верное послепродажное решение вне зависимости от года выпуска машины  
Вне зависимости от года выпуска машины Massey Ferguson Служба клиентской поддержки AGCO предлагает необходимые послепродажные решения, которые позволяют сэкономить время и средства и включают в себя подходящие, доступные и надежные услуги по техническому обслуживанию в любой ситуации.

Практическая поддержка в Вашем регионе  
AGCO уделяет большое внимание предоставлению лучшего технического обслуживания нашим дилерам Massey Ferguson, которое выходит далеко за рамки исключительных предложений по технической поддержке и поставке запасных деталей:

- Обучение специалистов и специализированное оборудование
- Передовые технологии диагностики
- Технология получения информации, позволяющая передавать самые свежие данные по деталям и обслуживанию
- Высоквалифицированные специалисты группы технической поддержки

Послепродажная поддержка Службы клиентской поддержки AGCO не ограничивается простыми поставками фильтров или заменой масла. Послепродажная поддержка предполагает лучшие решения проблем наших клиентов, включающие самые современные запасные части и сервисную поддержку.

## Стандартное и дополнительное оборудование в зависимости от типа кабины

	Essential	Efficient
<b>Двигатель</b>		
6-цилиндровый AGCO Power Tier 2	●	●
ЕЕМ с памятью на 2 установленные частоты вращения двигателя	-	●
Подогреватель блока цилиндров двигателя	○	○
<b>Трансмиссия</b>		
Джойстик управления трансмиссией	●	●
Джойстик правой стороны	○*	○
T-образный рычаг центра управления	●	-
T-образный рычаг управления на подлокотнике	-	●
Джойстик MultiPad на подлокотнике управления	-	-
Dyna-6 - 40 км/ч Eco - переключение в соответствии со скоростью движения и Autodrive	●	●
Dyna-6 - 50 км/ч** Eco - переключение в соответствии со скоростью движения и Autodrive	○	○
Ходоуменьшитель SuperCreeper* или Creeper	○	○
Круиз-контроль	-	●
Стояночный тормоз ParkLock***	-	○
<b>Рабочее место оператора</b>		
Стандартная система кондиционирования воздуха с ручной регулировкой	●	●
Автоматическая система кондиционирования воздуха / климат-контроль	-	○
Охлаждаемый ящик	●	●
Поворотное сиденье с автоматической пневматической подвеской	○	●
Сиденье с системой динамической амортизации и пневматической подвеской Super Deluxe	-	○
Дополнительное сиденье с ремнем безопасности	●	●
Радиоподготовка	●	-
Радиоприемник - MP3 - слот для SD-карт- USB	○	●
Радиоприемник, CD, MP3, эквалайзер, Bluetooth, USB и разъем Aux.	-	○
Большие боковые зеркала на телескопических кронштейнах	●	●
Большие боковые зеркала на телескопических кронштейнах с электрической регулировкой и обогревом	-	○
2 открывающиеся двери	●	●
Механическая подвеска кабины	○	○
Крыша Visio*	○	○
Люк крыши *	○	○
Радар и система контроля пробуксовки	○	○
CCD/Datatronic 4 с возможностью Подключения видеокамеры и isobus	-	○
Управление Поворотным мостом прицепа	-	○
Двойное управление	-	○
Система управления на разворотной полосе	-	○
Автоматическое рулевое управление / Autoguidance	-	○
Система SpeedSteer	-	○
подготовка под установку AGCOMMAND	●	●

	Essential	Efficient
<b>Шасси и гидравлическая система</b>		
Механические органы управления гидрораспределителями	●	-
Электронные и механические органы управления гидрораспределителями	-	●
Электронные органы управления гидрораспределителями	-	-
Многофункциональный джойстик	-	○
Подготовка трактора для установки погрузчика с многофункциональным джойстиком**	○*	○
Электронные органы управления задней трехточечной навеской с системой активного управления при транспортировке	●	●
Функция автоматического режима BOM	●	●
Функции автоматического полного привода и автоматической блокировки дифференциалов	●	●
Телескопические стабилизаторы	●	●
Автоматические стабилизаторы	○	○
Интегрированная передняя трехточечная навеска	○	○
Интегрированный передний BOM	○	○
<b>Электрическое оборудование</b>		
Электрический выключатель (масса)	●	●
Разъем ISO	-	●
Внешние органы управления Трехточечной навеской на крыльях	●	●
Внешняя кнопка управления BOM на крыле	●	●
Ксеноновые лампы	○	○
<b>Прочее оборудование (технические характеристики могут различаться в зависимости от рынка)</b>		
QuadLink — подвеска переднего моста	○	○
Поворотные передние крылья	○	○
Дополнительный обогреватель кабины	○	○
гидравлические тормоза прицепа	○	○
пневматические тормоза прицепа	○	○

- недоступно

● Стандартное оборудование

○ Опциональное оборудование

\* MF 7615 - MF 7618 Dyna-6

\*\* В зависимости от местного законодательства

\*\*\* MF 7620 - MF 7626

Для обеспечения точности и полноты информации в данной публикации были предприняты все возможные усилия. Однако неточности, ошибки и пропуски данных все-таки возможны. Кроме того, данные спецификаций могут быть изменены без предварительного уведомления. Поэтому перед покупкой любой продукции все технические характеристики должны быть подтверждены дилером или дистрибьютором компании Massey Ferguson.

Двигатель		MF 7615	MF 7618	MF 7620	MF 7624	MF 7626
Тип двигателя		AGCO POWER				
Кол-во цилиндров/кол-во клапанов/объем	л/кол-во/см <sup>3</sup>	6 / 4 / 6600	6 / 4 / 6600	6 / 4 / 6600	6 / 4 / 7400	6 / 4 / 7400
Диаметр / ход цилиндра	мм	108/120	108/120	108/120	108/134	108/134
Система впуска воздуха		Турбонаддув / промежуточный охладитель				
Топливная система		Common rail				
Тип вентилятора – трансмиссия Дула-6		Vistronic	Vistronic	Vistronic	Vistronic	Vistronic
Макс. мощность при 1950 об/мин	⊕ ISO л.с. (кВт)	150(110)	175(129)	200(147)	235(173)	255(188)
Ном. мощность при 2100 об/мин	⊕ ISO л.с. (кВт)	140 (103)	165(121)	185(136)	220(162)	240(176)
Макс. крутящий момент при 1500 об/мин	⊕ Нм	660	740	880	1030	1049
Удельный расход топлива*	г/кВт*ч	192	192	192	192	192
Емкость топливного бака	л	340	340	470	470	470
Интервал обслуживания	часы	500	500	500	500	500

#### Трансмиссия Дула 6 40 км/ч Eco или 50 км/ч\*\* Eco

Количество передач	Передний и задний ход	24x24	24x24	24x24	24x24	24x24
Мин. скорость при 1400 об/мин	км/ч	1,03	1,03	1,1	1,1	1,1
Кол-во скоростей с понижающими передачами steerer/supersteerer	Передний и задний ход	36x36/ 48x48	36x36/ 48x48	36x36/ –	36x36/ –	36x36/ –
Мин. скорость с понижающими передачами steerer/supersteerer	км/ч	0,26/0,07	0,26/ 0,07	0,26/ –	0,26/ –	0,26/ –
40 км/ч Eco при частоте вращения двигателя	об/мин.	1800	1800	1800	1800	1800
50 км/ч** Eco при частоте вращения двигателя	об/мин.	1950	1950	1850	1850	1850
Макс. мощность с EPM	л.с. (кВт)	175(129)	200(147)	220(162)	260(191)	280(206)
Макс. доступная мощность на валу ВОМ (OESD, точность +/- 3%)	л.с. (кВт)	135(99)	155(114)	180(132)	210(155)	230(169)
Макс. крутящий момент с EPM	⊕ Нм	745	840	980	1120	1145

#### Задняя трехточечная навеска и гидравлическая система

Категория нижних тяг	Категория	3	3	3	3	3
Макс. грузоподъемность, на конце тяги	кг	7100/8600	8100/8600	9300	9300	9300
Гидравлическая система, тип 1		С закрытым центром и определением нагрузки				
Макс. расход	об/мин.	110	110	110/150	110/150	110/150
Макс. давление	бар	200	200	200	200	200
Макс. количество задних гидрораспределителей		4	4	4	4	4
Гидравлическая система, тип 2		С открытым центром (essential)	С открытым центром (essential)	–	–	–
Макс. производительность насоса	л/мин	58/100	58/100	–	–	–
Макс. давление		200	200	–	–	–

- = Не применимо/недоступно
- \* = Тестирование производителем
- \*\* = В зависимости от местного законодательства
- ⊕ = ISO TR14396

Вал отбора мощности (задний)		MF 7615	MF 7618	MF 7620	MF 7624	MF 7626
Частота вращения двигателя при						
540/1000	об/мин.	1980 / 2030	1980 / 2030	1890/2000	1890/2000	1890/2000
540/540Eco/1000 Dyna 6	об/мин.	–	–	1890/1520/2000	1890/1520/1930	1890/1520/1930
540/540Eco/1000/1000Eco	об/мин.	1980/1530/2030/1570			–	–
540Eco/1000/1000Eco	об/мин.	–	–	1520/1930/1600		
Диаметр хвостовика	дюймы	1 3/8	1 3/8	1 3/8	1 3/8	1 3/8

#### Передняя трехточечная навеска и передний вал отбора мощности

Категория нижних тяг		2	2 / 3	3	3	3
Макс. грузоподъемность, на конце тяги	кг	3200	3200/4000	4000	4000	4000
Макс. количество передних гидрораспределителей		2	2	2	2	2
Частота вращения двигателя при 1000 об/мин переднего ВОМ	об/мин	1920	1920	1920	1920	1920

#### Колеса и шины (Доступен полный ассортимент. Обратитесь к своему дилеру)

Передние		480/70R28	480/70R28	480/70R30	480/70R30	480/70R30
Задние		580/70R38	580/70R38	620/70R42	620/70R42	620/70R42

#### Регулировка колеи (со стандартными колесами и шинами)

Регулировка колеи спереди (с указанными выше шинами)	м	1,97	1,97	2,13	2,13	2,13
Регулировка колеи сзади (с указанными выше шинами)		2,0	2,00	2,08	2,32	2,32

#### Вес и размеры (со стандартными колесами и шинами, без балласта, модель с полным приводом, без топлива)

Масса	кг	6200	6300	7200	7400	7500
Общая высота – от оси симметрии задней оси до верха крыши	м	2,11	2,11	2,19	2,19	2,19
Общая высота – по вершине кабины	м	3,03	3,03	3,17	3,17	3,17
Общая длина – от держателя груза до концов нижней тяги	м	4,90	4,90	5,09	5,09	5,09
Колесная база	м	2,88	2,88	3,00	3,00	3,00
Макс. полная масса трактора	кг	11500	11500	12500	13000	13000
Уровень шума в кабине	дБА	70	70	70	70	70

Для обеспечения точности и полноты информации в данной публикации были предприняты все возможные усилия. Однако неточности, ошибки и пропуски данных все-таки возможны. Кроме того, данные спецификаций могут быть изменены без предварительного уведомления. Поэтому перед продажей любой продукции все технические характеристики должны быть подтверждены дилером или дистрибьютором компании Massey Ferguson.

# Основные характеристики MF 7600

Позвольте коротко напомнить о некоторых усовершенствованных функциях тракторов серии MF 7600, которые позволяют занять им твердую позицию в секторе тракторов с высокой мощностью двигателя.

- 01** Пять моделей мощностью в диапазоне от 150 до 255 лошадиных сил, все оснащены 6-цилиндровыми двигателями AGCO Power.
- 02** Все модели отличаются зарекомендовавшими себя характеристиками, а также используют новые технологии и надежные принципы обеспечения эргономичности, что делает ежедневную эксплуатацию проще и точнее.
- 03** Тракторы серии MF 7600 доступны с разнообразными вариантами трансмиссий, что позволяет использовать их в различных условиях работы. Трансмиссия отличается высокой производительностью, а теперь также и возможностью управления с помощью рычага или педали. Имеются такие режимы работы, как "без использования педали", режим автоматического изменения и два режима движения.
- 04** Дура-6 теперь оснащена функцией управления мощностью двигателя, которая автоматически обеспечивает дополнительно до 25 лошадиных сил и улучшает производительность в различных условиях работы.
- 05** Можно выбрать трактор серии MF 7600 с одним из пакетов технических характеристик: "Essential" или "Efficient". В зависимости от сектора можно выбрать именно те дополнительные функции, которые подойдут именно Вам. Конструкция кабины учитывает абсолютно все потребности оператора. Новая приборная панель, полностью регулируемая рулевая колонка, больше пространства для ног и охлаждаемый ящик — вот лишь несколько из удобных особенностей кабины.
- 06** Эргономичные органы управления позволяют Вам добиться максимальной эффективности всех управляемых ими элементов. Новый формат управления предполагает группировку всех наиболее используемых переключателей и кнопок на правой панели.
- 07** Опциональная система амортизации переднего моста QuadLink может включаться и выключаться для оптимизации качества работы и производительности в поле вне зависимости от условий.
- 08** Все модели имеют возможность установки механической подвески кабины, что обеспечивает непревзойденный уровень комфорта и возможность продлить рабочий день.
- 09** Вспомогательная гидравлическая система с закрытым центром и производительностью насоса до 150 л/мин обеспечивает прекрасную подачу в соответствии с Вашими требованиями.